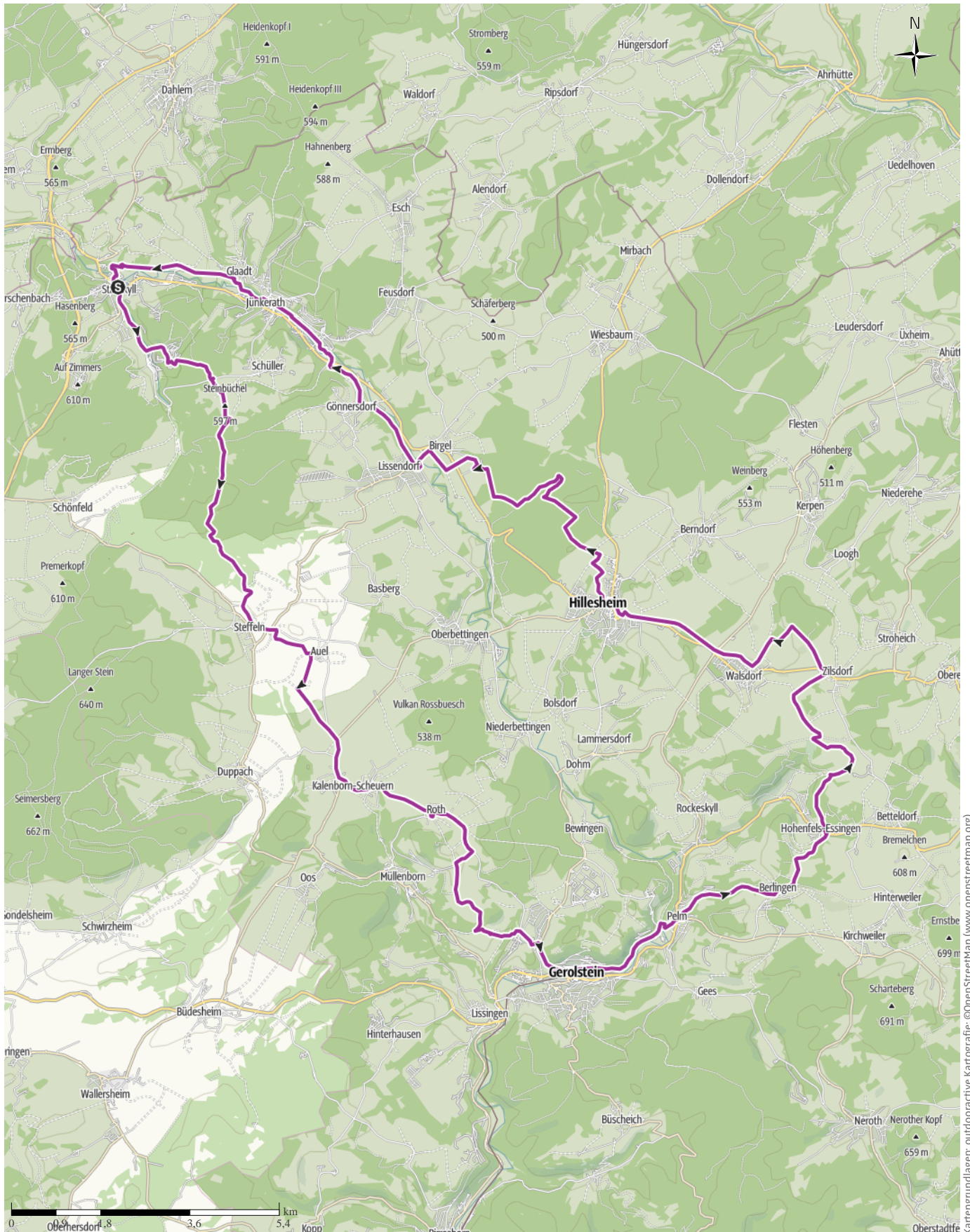


TOP E-Bike-Tour: Erlebnistour durch's Gerolsteiner Land

↔ 59 km | ⌚ 4:45 h | ▲ 723 m | ▼ 723 m | Schwierigkeit mittel

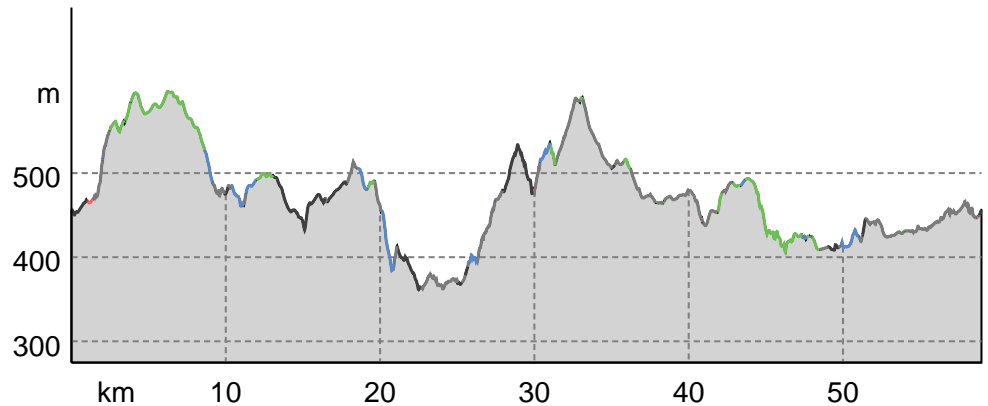


TOP E Bike Tour: Erlebnistour durch's Gerolsteiner ...

Wegarten

Asphalt	27,2 km
Schotterweg	6,5 km
Naturweg	13,9 km
Pfad	0,5 km
Straße	10,9 km
Unbekannt	0 km

Höhenprofil



Tourdaten

E-Bike

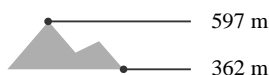
Strecke	↔	59 km
Dauer	🕒	4:45 h
Aufstieg	⬆️	723 m
Abstieg	⬇️	723 m

Schwierigkeit mittel

Fitness ●●●●●●●●

Technik ●●●●●●●●

Höhenlage



Beste Jahreszeit

JAN | FEB | MÄR
 APR | MAI | JUN
 JUL | AUG | SEP
 OKT | NOV | DEZ

Bewertungen

Autoren

Erlebnis ●●●●●●

Landschaft ●●●●●●

Community

Weitere Tourdaten

Eigenschaften

mit Bahn und Bus erreichbar	aussichtsreich
kulturell / historisch	geologische Highlights
Flora	eBike

Auszeichnungen

- 🔄 Rundtour
- 🍴 Einkehrmöglichkeit



Ute Klinkhammer / Tourist-Information Gerolsteiner Land

Aktualisierung: 21.02.2025



Quelle

Eifel Tourismus GmbH

Kalvarienbergstraße 1

54595 Prüm

Telefon +49 6551 9656-0

Fax +49 6551 9656-96

info@eifel.info

<https://www.eifel.info>

Erlebnisreiche Route durch die Ferienregion Gerolsteiner Land

Sechzig Kilometer und zwei Räder!

Die Radtour ist in vieler Hinsicht ein Fest für die Sinne. Sie lüftet Jahrtausende alte Geheimnisse der Geologie mit dicht bewaldeten Vulkankegeln, Maaren und mineralreichen Quellen. Schon die Menschen der Antike und des Mittelalters wussten die Schätze des Vulkanismus zu nutzen. Sie hinterließen mystische Felslandschaften wie das Innere des Vulkans Arensberg oder die Eishöhlen hoch über Hohenfels, in dem sie den Basalt für Mühlsteine abbauten. Doch auch die moderne Kultur sorgt für Gänsehautgefühl, denn das Kriminalhaus in Hillesheim gilt als eine der größten

TOP E Bike Tour: Erlebnistour durch's Gerolsteiner ...

Sammlungen für Fans von Kriminalromanen und Krimiserien. . Wie wichtig das Müllerhandwerk bis ins frühe 20. Jahrhundert für die Eifel war, zeigt die Historische Mühle in Birgel. Bei Steffeln im Vulkangarten mit dem Eichholzmaar ist die spektakuläre Erdgeschichte wieder intensiv zu spüren. Abwechslungsreicher kann eine Tagesfahrt mit dem Rad nicht sein.

Autorentipp

Unser Tipp: Starten Sie in Roth einen kleinen Fußweg, vorbei an den Eishöhlen, hinauf zum Rother Kopf - der Ausblick lohnt sich!

Sicherheitshinweise

Achten Sie auf den Verkehr.

Bleiben Sie auf den ausgewiesenen Wegen.

Meiden Sie verkehrsreiche Straßen.

Steigen Sie ab, wenn Ihnen die Strecke zu gefährlich erscheint.

Ausrüstung

Zu einer erlebnisreichen Fahrradtour gehören

- ein verkehrssicheres Fahrrad mit breiten Reifen
- ein Fahrradhelm,
- Radwerkzeug
- GPX-Gerät
- dem Wetter angepasste Kleidung,
- ausreichende Getränke und Verpflegung
- Handy und Radkarte.

Informationsmaterial

Karte

Es handelt sich um ein digitales Streckenangebot. Die Strecke ist nicht ausgeschildert. Bitte lade dir zur Streckenführung die GPX-Daten runter.

Publicpress: Rad-und Wanderkarte: Eifel, Maare und Vulkane

Bike-line: Radkarte: Vulkaneifel, Südeifel

Weitere Infos und Links

part of outdooractive

Gerolsteiner Land Tourist-Informationen

Tourist-Information Stadtkyll
Burgberg 22
54589 Stadtkyll

Tourist-Information Hillesheim
Am Markt 1
54576 Hillesheim

Tourist-Information Gerolsteiner Land
Bahnhofstraße 4 / Reisezentrum
54568 Gerolstein
Tel.: +49 (0) 65 91 - 13 30 00
E-Mail: touristinfo@gerolsteiner-land.de
www.gerolsteiner-land.de

Wegbeschreibung

Start der Tour

Bahnhof Gerolstein

Koordinaten:

DD: 50.350526, 6.529442

GMS: 50°21'01.9"N 6°31'46.0"E

UTM: 32U 324242 5580523

w3w: ///umständlich.gesundes.niemand

Ende der Tour

Bahnhof Gerolstein

Wegbeschreibung

Routenverlauf: Gerolstein - Hohenfels-Essingen - Walsdorf - Hillesheim - Lissendorf/Birgel - Jünkerath - Stadtkyll - Steffeln - Roth - Gerolstein

Anreise



Diese Tour ist gut mit Bahn und Bus erreichbar.

Öffentliche Verkehrsmittel

www.bahn.de

www.vrt-info.de

Anreise mit der DB bis zum Bahnhof Gerolstein nur aus Richtung Trier. Keine Fahrradmitnahme in den Bussen.

Anfahrt

Bitte nutzen Sie die navigationsfähige Start-Adresse im Bereich Parken zur Eingabe in Ihrem Navigationsgerät.

Parken

Parkplatz am Bahnhof Gerolstein, Bahnhofstr. 4, 54568 Gerolstein

Tour zum Mitnehmen für iPhone und Android



QR-Code scannen und diese Tour offline speichern, mit Freunden teilen und mehr.

Webseite

<https://www.tourenplaner-rheinland-pfalz.de/s/3v4vHG>