

Kurzbericht



Kurpark Stadtkyll | ©Touristik GmbH Gerolsteiner Land

Kurpark Stadtkyll

Kurallee
54589 Stadtkyll

Tel: +49 6591 13 3200
Fax: +49 6591 139300

stadtkyll@gerolsteiner-land.de
<https://www.gerolsteiner-land.de/>

Herzlich willkommen!

Die neuen Wegverbindungen und Gestaltungen im Kurpark Stadtkyll machen das Gewässer nunmehr „erlebbar“. Durch die großzügige Landschaft mit zahlreichen Ruhebänken, breiten Schotterwegen und zentralem Grillplatz bahnt sich die Kyll ihren Weg. Ob Entspannen in der Natur oder ein Spaziergang rund um den Park, hier ist für jeden etwas dabei. Auch der Kyll-Radweg in direkter Nähe lädt zu einer Radtour ein.

PRÜFERGEBNIS

für

Kurpark Stadtkyll

54589 Stadtkyll, Zertifikats-ID: PA-12161-2024



Dieses Angebot wurde nach den Kriterien
der bundesweiten Kennzeichnung

»Reisen für Alle«

eingestuft und ist berechtigt, im Zeitraum

Dezember 2024 – November 2027

die Auszeichnung

»Barrierefreiheit geprüft«

sowie die dazu gehörigen Piktogramme zu führen
und vertragsgemäß zu nutzen.

Überblick

- Staatlich anerkannter Luftkurort
- Mittelpunkt von Stadtkyll
- WC gibt es an der Tourist-Information
- Zahlreiche Ruhebänke stehen zur Verfügung

Barrierefreiheit auf einen Blick

- Parkplatz für Menschen mit Behinderung
- Gelände stufenlos zugänglich
- Alle für den Gast nutzbaren und erhobenen Räume und Einrichtungen sind stufenlos oder über eine Rampe erreichbar
- 120 cm Mindestbreite aller Durchgänge/Türen
- Assistenzhunde willkommen

Informationen für Menschen mit Gehbehinderung und Rollstuhlfahrer

Alle prüfrelevanten Bereiche erfüllen die Qualitätskriterien der Kennzeichnung „**Barrierefreiheit geprüft – teilweise barrierefrei für Menschen mit Gehbehinderung und Rollstuhlfahrer**“.

Einige **Hinweise zur Barrierefreiheit** haben wir nachfolgend zusammengestellt. Detaillierte Angaben finden Sie im Prüfbericht.

- Es sind vier Parkplätze für Menschen mit Behinderung vorhanden.
- Alle für den Gast nutzbaren und erhobenen Räume und Einrichtungen sind stufenlos/ ebenerdig oder über eine Rampe zugänglich.
- Alle für den Gast nutzbaren und erhobenen Türen/Durchgänge und Wege sind mindestens 120 cm breit.
- Exponate und Informationen sind überwiegend im Sitzen einsehbar.
- Es sind Sitzgelegenheiten vorhanden (Bänke, Picknickbereiche, Feuerstellen). Die Picknicktische sind jedoch nicht unterfahrbar.
- Es ist kein öffentliches WC für Menschen mit Behinderung vorhanden.

Informationen für Menschen mit Hörbehinderung und gehörlose Menschen

Es sind keine anwendbaren Qualitätskriterien für Menschen mit Hörbehinderung und gehörlose Menschen vorhanden.

Informationen für Menschen mit Sehbehinderung und blinde Menschen

Einige **Hinweise zur Barrierefreiheit** haben wir nachfolgend zusammengestellt. Detaillierte Angaben finden Sie im Prüfbericht.

- Assistenzhunde sind willkommen.
- Die Beschilderung (zur Orientierung) ist in gut lesbarer und kontrastreicher Schrift gestaltet.
- Treppen weisen mindestens einen einseitigen Handlauf auf.
- Informationen sind nicht in Braille- oder Prismenschrift verfügbar.

Informationen für Gäste mit kognitiven Beeinträchtigungen

Einige **Hinweise zur Barrierefreiheit** haben wir nachfolgend zusammengestellt. Detaillierte Angaben finden Sie im Prüfbericht.

- Der Name des Parks ist von außen klar erkennbar.
- Die Ziele der Wege sind in Sichtweite oder es sind Wegezeichen in ständig sichtbarem Abstand vorhanden.
- Es gibt kein Leitsystem zum und im Park.
- Es gibt keine Informationen in Leichter Sprache.

Bildergalerie

Wir haben für Sie einige Fotos aus dem Betrieb / Angebot zusammengestellt. In den Detailberichten finden Sie weitere Fotos.



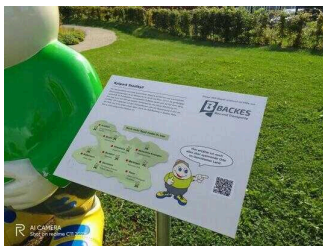
Zuwegung von der Auelstraße (B421)

©Julia Marmulla



Zuwegung von der Auelstraße (B421)

©Julia Marmulla



Zuwegung von der Auelstraße (B421)

©Julia Marmulla



Zuwegung von der Auelstraße (B421)

©Julia Marmulla



Zuwegung von der Auelstraße (B421)

©Julia Marmulla



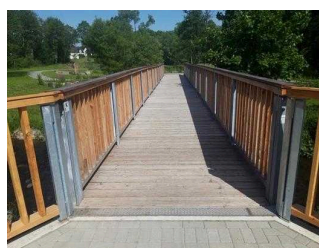
Parken

©Julia Marmulla



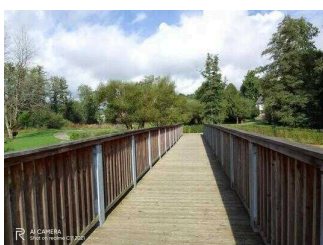
Parken

©Julia Marmulla



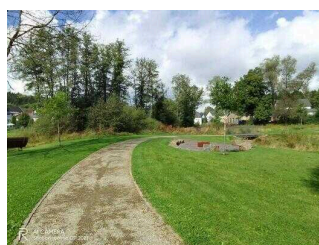
Parkeingang "Brücke"

©Julia Marmulla



Hauptweg im Park

©Julia Marmulla



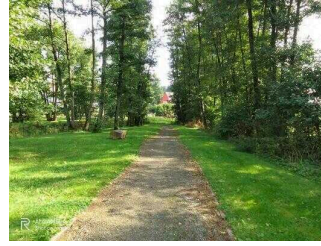
Hauptweg im Park

©Julia Marmulla



Hauptweg im Park

©Julia Marmulla



Hauptweg im Park

©Julia Marmulla



Hauptweg im Park

©Julia Marmulla



Hauptweg im Park

©Julia Marmulla

Informationen zum Kennzeichnungssystem „Reisen für Alle“

Alle nach „Reisen für Alle“ **zertifizierten Betriebe und Orte** erfüllen folgende Kriterien:

- Die Daten und Angaben zur Barrierefreiheit wurden von **externen, speziell geschulten Erhebern** vor Ort erhoben und geprüft. Es handelt sich um keine Selbsteinschätzung.
- Die Daten zur Barrierefreiheit liegen **im Detail** vor und können von Gästen eingesehen werden.
- Mindestens ein Mitarbeiter hat an einer **Schulung** zum Thema „**Barrierefreiheit als Komfort- und Qualitätsmerkmal**“ teilgenommen.

Die Kennzeichnung – Erläuterung der Logos und Piktogramme

Das Kennzeichen „**Information zur Barrierefreiheit**“ signalisiert, dass detaillierte und geprüfte Informationen zur Barrierefreiheit für alle Personengruppen vorliegen.



Das Kennzeichen „**Barrierefreiheit geprüft**“ basiert auf „Information zur Barrierefreiheit“ und bedeutet, dass zusätzlich die Qualitätskriterien für bestimmte Personengruppen teilweise oder vollständig erfüllt sind.



Die Kennzeichnung „**Barrierefreiheit geprüft**“ liegt in zwei Qualitätsstufen vor:

„**Barrierefreiheit geprüft: teilweise barrierefrei**“.

Die Qualitätskriterien sind für die dargestellte Personengruppe der Rollstuhlfahrer teilweise erfüllt, d. h. das Angebot ist für Rollstuhlfahrer teilweise barrierefrei. Das „i“ im Piktogramm signalisiert, dass man noch einmal genauer nachlesen sollte, ob das Angebot den eigenen Ansprüchen genügt.



„**Barrierefreiheit geprüft: barrierefrei**“.

Die Qualitätskriterien sind für die dargestellte Personengruppe der Rollstuhlfahrer erfüllt, d. h. das Angebot ist für Rollstuhlfahrer barrierefrei.



Es gibt Qualitätskriterien für **sieben Personengruppen** und für jede Personengruppe ein eigenes **Piktogramm**.

Menschen mit Gehbehinderung



Rollstuhlfahrer



Menschen mit Hörbehinderung



Gehörlose Menschen



Menschen mit Sehbehinderung



Blinde Menschen



Menschen mit kognitiven Beeinträchtigungen

